



# PIATTAFORME AEREE

## PNT 27.14

ISOLI S.p.A. via Boschi, 44 35014 Fontaniva (Padova) ITALY  
tel. +39.049/9438611 fax. +39.049/9438600 / p iva 0020297 028 1

Piattaforma per lavoro aereo autocarrata

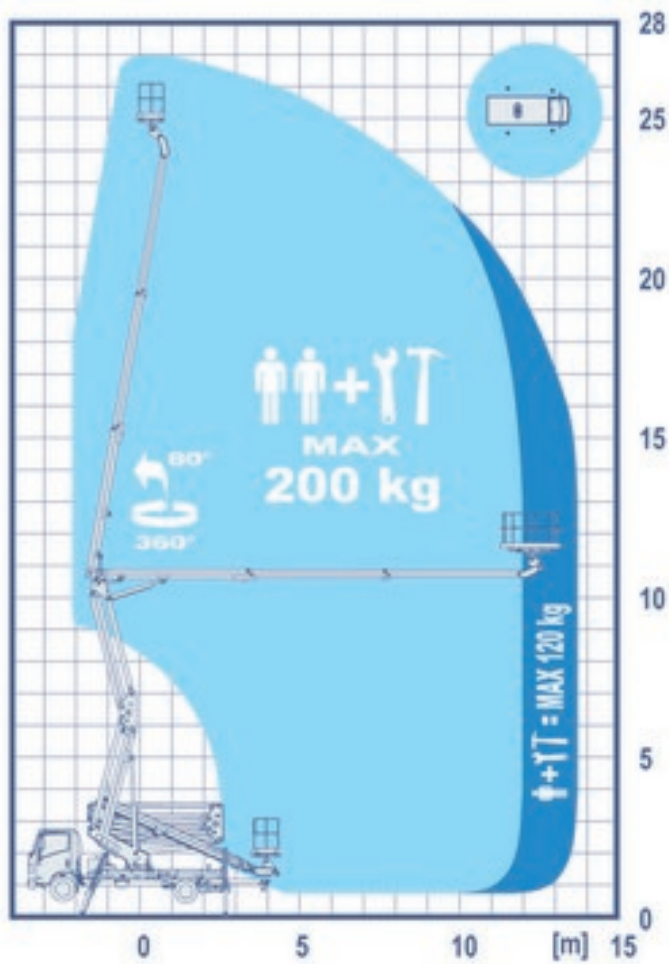


### Caratteristiche

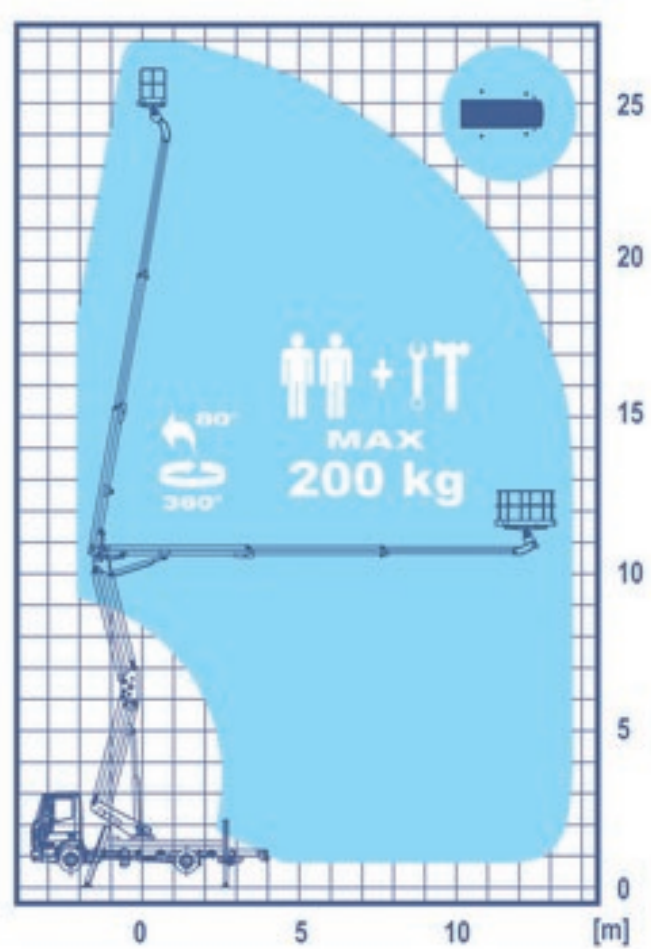
- Altezza massima di lavoro: 26,90 m.
- Raggio utile di lavoro: 12 m. con 200 kg. in cesta ; 13,70 m. con 120 kg. in cesta
- Portata utile: 200 Kg. comprese N°. 2 persone
- N°. 4 stabilizzatori oleodinamici del tipo verticale con controllo della stabilizzazione minima
- Rotazione torretta su 370°
- Struttura di sollevamento a doppio pantografo ad azionamento oleodinamico ed elementi finali telescopici a tre sezioni di cui due a sfilamento proporzionale mediante martinetto a doppio effetto e sistema di rinvio a catene
- Piattaforma di lavoro in alluminio, dimensioni: 800x1800x1100, portata 200kg.girevole+90°
- Dispositivo di controllo del carico in cesta, con interdizione dei movimenti al superamento della portata nominale e spia di segnalazione. Livellamento cesta automatico mediante doppio martinetto
- Dispositivo limitatore di momento
- Comandi elettroidraulici proporzionali con azionamento contemporaneo in cesta; sdoppiati sul pianale per le manovre di emergenza
- Valvole di blocco e bilanciamento su tutti i martinetti
- Interblocco di sicurezza tra stabilizzatori e sovrastruttura
- Discesa di emergenza con pompa manuale azionabile dal pianale
- Posizionamento a terra del cestello porta persone
- Postazione a terra con funzioni di emergenza
- Dispositivo anti collisione pantografo/cabina veicolo e spia di segnalazione Spia di controllo rottura catene
- Cassetta porta attrezzi posizionata sotto il pianale
- N. 1 faro rotante arancione magnetico
- Avviamento ed arresto motore azionabile dal cestello e dal carro. Presa elettrica 220 V sul cestello completa di interruttore differenziale salvavita. Scaletta di accesso alla cesta.
- Impianto erogazione aria/acqua sul cestello con presa di derivazione sul pianale. Parafanghi con paraspruzzi sulle ruote posteriori
- Dispositivi di sicurezza conformi alla Direttiva Macchine (Marcatura CE).Collaudo MCTC

### Accessori

- Tubazione aria/acqua
- Scritte pubblicitarie
- Verniciatura personalizzata
- Spondine perimetrali H = 100 mm
- Stabilizzazione automatica
- Elettropompa ausiliaria alimentata da rete esterna 220/380
- Navicella in fibra di vetro
- Faro di lavoro a bordo del cestello
- Elettropompa ausiliaria di emergenza alimentata dalla batteria del motore
- Doppio lampeggiante stroboscopico su cabina
- Altro a richiesta



Su ISUZU NPR85-J5AP6



Su IVECO